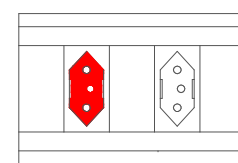


NOTAS:
- MOVELARIA EM MDF COM REVESTIMENTO MELAMINICO DE AP (LAMINADO DE ALTA PRESSÃO - FORMICA) - COR BRANCO ACETINADO;
- PUXADORES EM ALUMÍNIO E/OU AÇO INOX COM ALTA RESISTÊNCIA - NATURAL E/OU POLIDO COM DIMENSÕES ENTRE 22 A 30cm DE COMPRIMENTO.

DET. ELEVÇÃO COPA S1 - MOVELARIA E INSTALAÇÕES

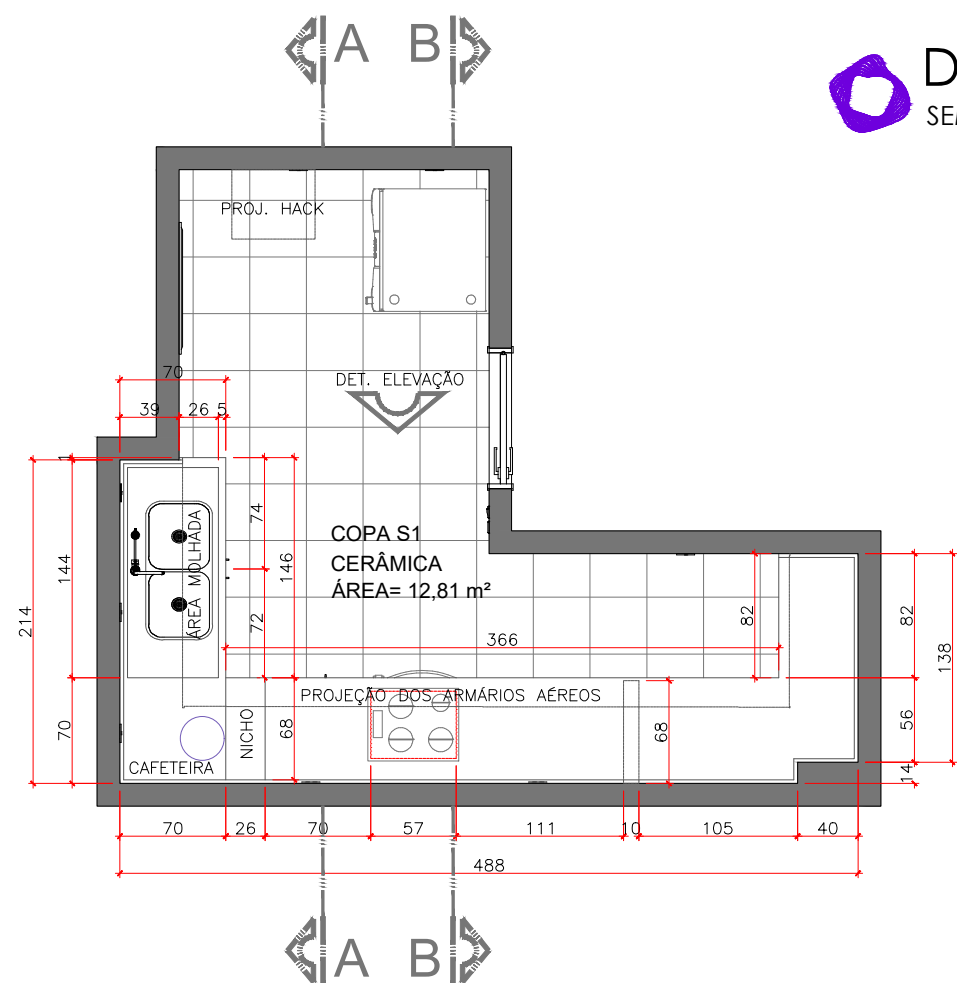
ESCALA 1/25



PONTO EM VERMELHO REPRESENTA TOMADAS COM 220V DE TENSÃO E A TOMADA BRANCA REPRESENTA TENSÃO DE 127V

DETALHE TOMADA

SEM ESCALA

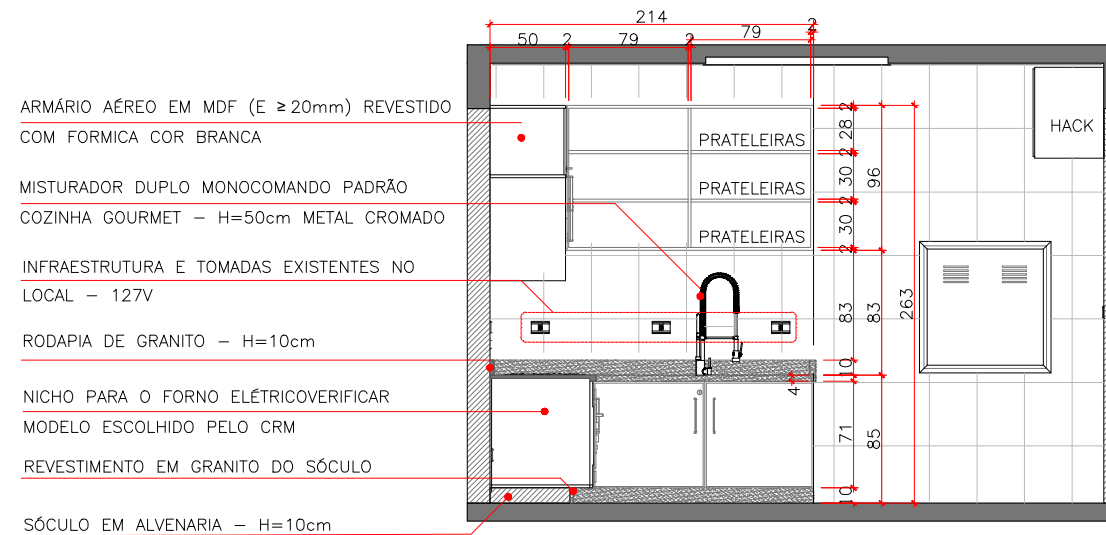


PLANTA BAIXA - COPA S1

ESCALA 1/50

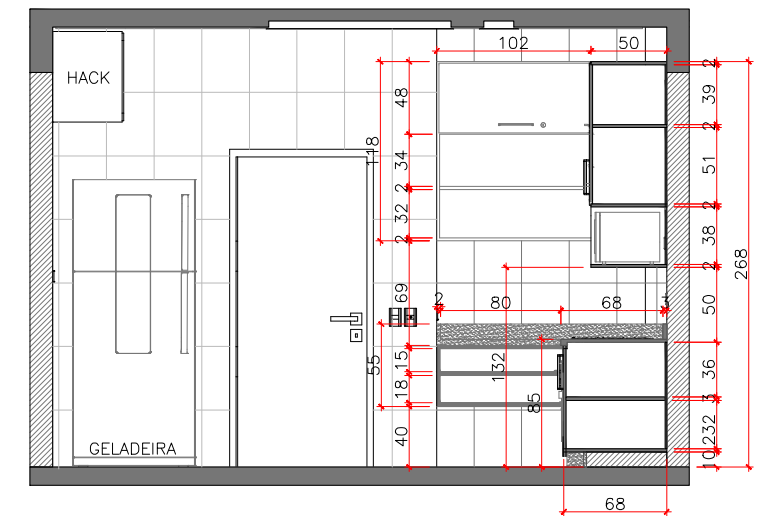
PLANTA ELÉTRICA - COPA S1

ESCALA 1/50



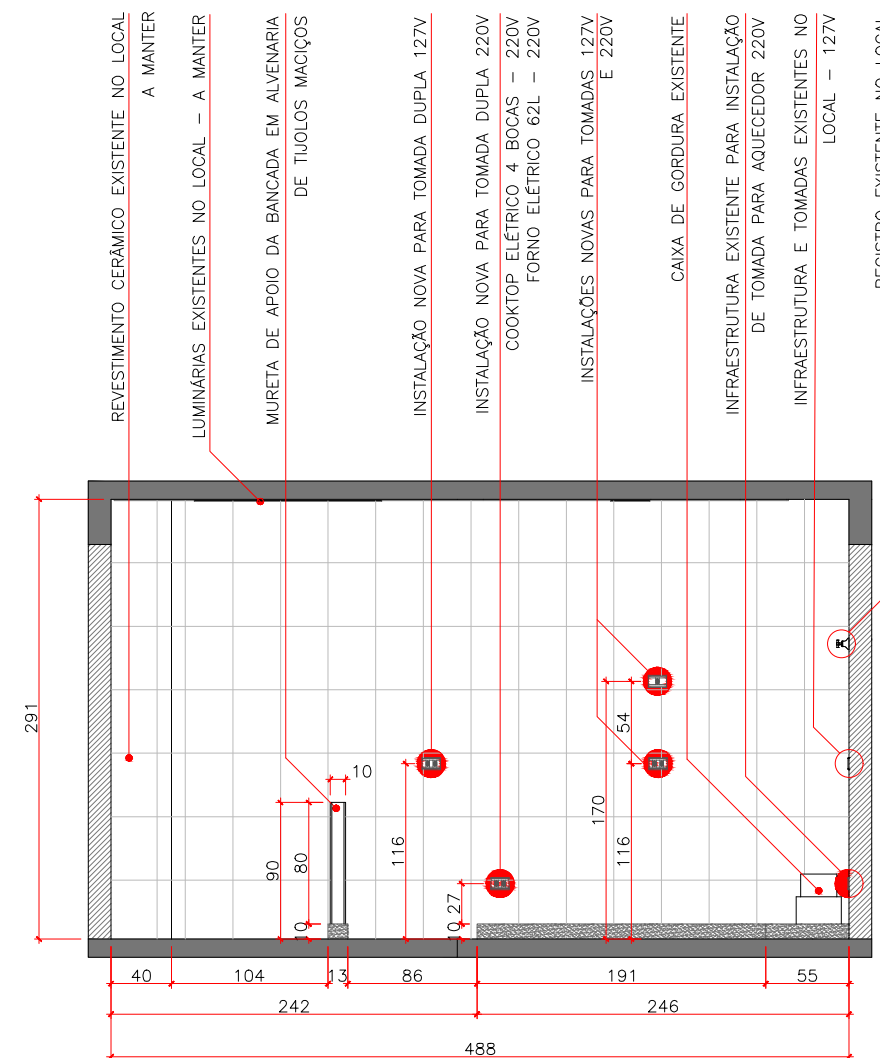
CORTE A - COPA S1

ESCALA 1/50



CORTE B - COPA S1

ESCALA 1/50

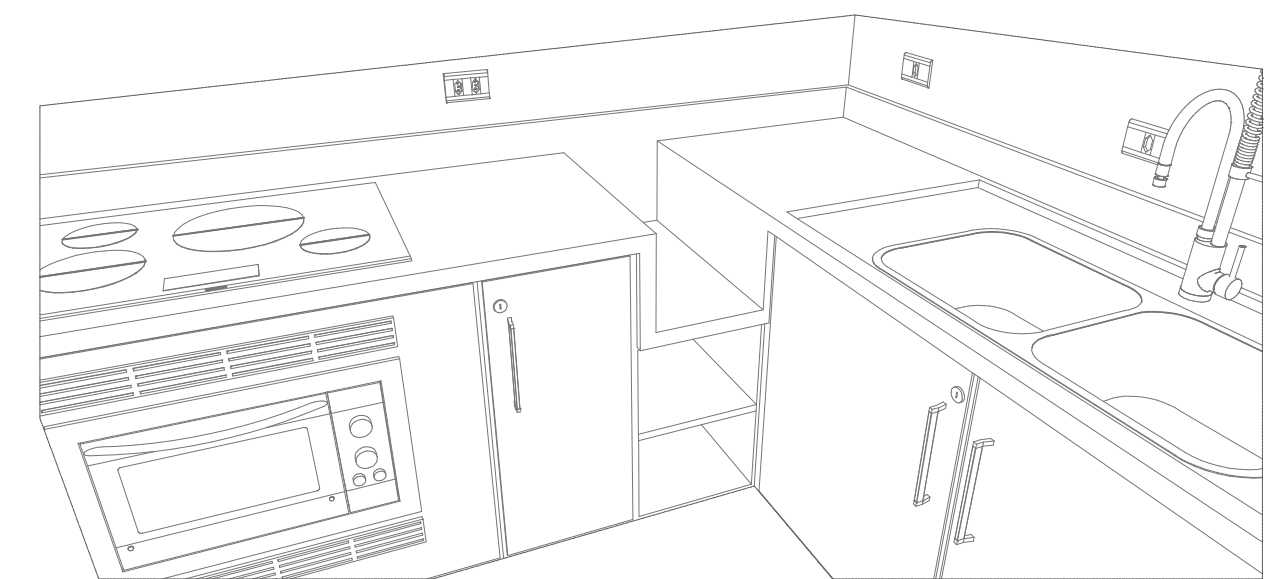


ELEVÇÃO COPA S1 - INSTALAÇÕES

ESCALA 1/50

INFORMAÇÕES ELÉTRICAS:

- TOMADA DE CORRENTE MONOFÁSICA ABNT 10A EM CX. 2x4" (10x5x5 cm) EMBUTIDA NA ALVENARIA h=1,10m DO PISO ACABADO, OU CONFORME DISPÕE O PROJETO.
- PONTO 220V EM CX. 2x4" (10x5x5)cm RETANGULAR EMBUTIDA NA ALVENARIA h=INDICADA NO PROJETO, A PARTIR DO PISO ACABADO
- INTERRUPTOR DE UMA TECLA SIMPLES h=1,00m DO PISO ACABADO E UMA TOMADA DE CORRENTE MONOFÁSICA 2P+T+UNIVERSAL h=0,30m DO PISO ACABADO AMBOS EM CX. 2x4" (10x5x5)cm RETANGULAR EMBUTIDO NA ALVENARIA, E, OU CONFORME DISPÕE O PROJETO.
- PONTO PARA TELEFONE EM CX. 2x4" (10x5x5 cm) h=1,10m DO PISO ACABADO
- QUADRO DE DISTRIBUIÇÃO DE EMBUTIR h=1,50m DO PISO ACABADO



DETALHE DO NICHU DA COPA S1

SEM ESCALA

OBSERVAÇÕES GERAIS:

- RESPEITAR AS ESPECIFICAÇÕES DO PROJETO E DO MEMORIAL DESCRITIVO, ASSIM COMO AS NORMAS DA ABNT APLICÁVEIS;
- MEDIDAS EM CENTÍMETROS. TODAS AS MEDIDAS VISTAS NESTE PROJETO, DEVERÃO SER REVISTAS NO LOCAL;
- AS MEDIDAS PARA OS NICHOS DOS EQUIPAMENTOS ELÉTRICOS (COOKTOP, FORNO E MICROONDAS), ASSIM COMO A DIMENSÃO DA CUBA PARA A PIA, DEVERÃO SER CONFIRMADAS DE ACORDO COM A NECESSIDADE DE CADA EQUIPAMENTO, SEGUNDO SEU FABRICANTE;
- AS INSTALAÇÕES DE ÁGUA E ESGOTO SÃO AS EXISTENTES NO LOCAL, DEVENDO REVISÁ-LAS E INSTALAR NOVAS CONEXÕES, SE NECESSÁRIO;
- ABAIXO DA PIA DEVERÁ SER INSTALADO O EQUIPAMENTO DE AQUECEDOR (220V) DE ÁGUA, O QUAL DEVE SER ACOPLADO AO MISTURADOR.

QUALQUER DÚVIDA, FAVOR ENTRAR EM CONTATO COM O PROJETISTA - (41) 98705-2222 AUEN ARQUITETURA E ENGENHARIA.



41 98705-2222 | contato@auen.com.br
Rua Coronel Amazonas Marcondes, 1400-32E, Cabral
Curitiba - PR | CEP 80430-190
www.auen.com.br

CLIENTE		ENDEREÇO DA OBRA / SERVIÇO	
CONSELHO REGIONAL DE MEDICINA DO ESTADO DO PARANÁ		Rua Victorio Viezzer, 84 - Vista Alegre Curitiba-PR	
ESPECIALIDADE / SUBESPECIALIDADE		RESPONSÁVEL TÉCNICO	
DETALHAMENTO		PRANCHA	
ETAPA DO PROJETO		INSC. IMOBILIÁRIA	
EXECUTIVO		TERMO DO CONTRATO	
REFERÊNCIA		Nº 66/2017	
COPA PISO S1		ESCALAS	
PLANTAS BAIXAS . CORTES . DETALHES		Indicadas	
DATA		12/05/2019	

03

03